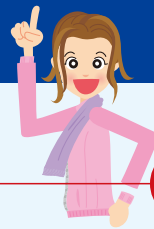


2023年4月～

会員種別と料金のご案内



ロイヤル A

全営業日・営業時間にすべての
エリア及びレッスンがご利用
いただけます。

入会金・・・11,000円

月会費・・・**11,000円**

一年契約をして
頂くと・・・

ロイヤル B

全営業日・営業時間にすべての
エリア及びレッスンがご利用
いただけます。

入会金・・・11,000円

月会費・・・**10,450円**

ご注意ください!!
途中解約の場合申受金4,400円が
必要となります。

シニアマスター A

全営業日・営業時間にすべての
エリア及びレッスンがご利用
いただけます。

入会金・・・11,000円

月会費・・・**10,450円**

60才

60才のお誕生月から
ご入会いただけます。



U-29 A

全営業日・営業時間にすべての
エリア及びレッスンがご利用
いただけます。

入会金・・・11,000円

月会費・・・**8,250円**

30才の誕生月まで
以降は種別変更して頂きます。

一年契約をして
頂くと・・・

U-29 B

全営業日・営業時間にすべての
エリア及びレッスンがご利用
いただけます。

入会金・・・11,000円

月会費・・・**7,700円**

30才の誕生月まで
以降は種別変更して頂きます。

ご注意ください!!
途中解約の場合申受金4,400円が
必要となります。

ウェルネス A

月5回お好きなときに
ご利用いただけます。

入会金・・・11,000円

月会費・・・**7,700円**



営業時間
火～土曜日 9:30～22:00
日・祝祭日 10:00～18:00
定休日 毎週月曜日

ご入会時手続き

入会時にご持参頂くもの

登録料 2,200円

通帳 印鑑

月会費 2ヶ月分

写真1枚タテ4cm×ヨコ3cm

ご入会
資格

- 入会資格は18歳以上の方となります。(各キッズスクールはのぞく)
- 施設を利用する上で、ご自身の安全性を確保できる方となります。
- 妊婦の方、入れ墨(タトゥー含)のある方はご入会頂けません。
- 医師から運動を止められている方はご入会頂けません。

※記載の価格は消費税込みとなります。